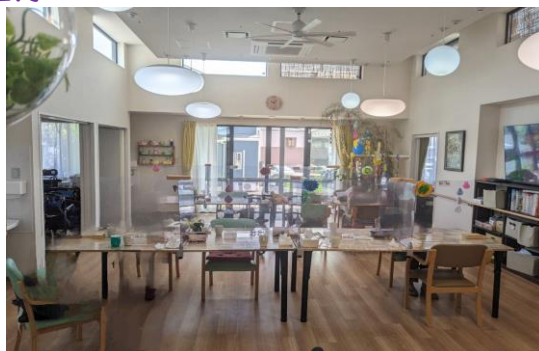


外観



室内



所在地

日立市諏訪町 1-20-7

電話番号

080-1022-8581

運営主体

有限会社フルハウスカンパニー

設立年月日

令和 4年 5月 1日

利用定員

6名

おもな活動

体操やレクリエーション等の体を動かす創作的活動。
又は、生産活動を行っています。

作業・活動時間

9:00 ~ 15:00

送迎サービス

要相談

範囲

日立市内(片道10分圏内)

方法

要相談

給食サービス

あり

1食

350 円(おやつ代含む)

工賃

あり

本校卒業生

R3 1名

ホームページ

準備中

R4 0名

R5 0名

【事業所から】

令和3年に「小規模多機能型居宅介護ひまわり」は高齢者施設として開所しました。隣接する「就労支援事業所諏訪ひまわり」と合同で餅つき、流しそうめん、駄菓子屋などのレクを実施したり、就労メンバーが清掃、洗濯、レクの準備をするなど、障害者を積極的に受け入れて来ました。令和4年6月から生活介護事業所として、障害者の受け入れを開始し、共生型施設となりました。

ひまわり全体で【高齢者、子ども、障害者、地域みんなが支えあう「ありがとう」がたくさんある居場所づくり】を目指し、月2回「食」をテーマにレクリエーションを行ったり、地域イベントに積極的に参加しています。